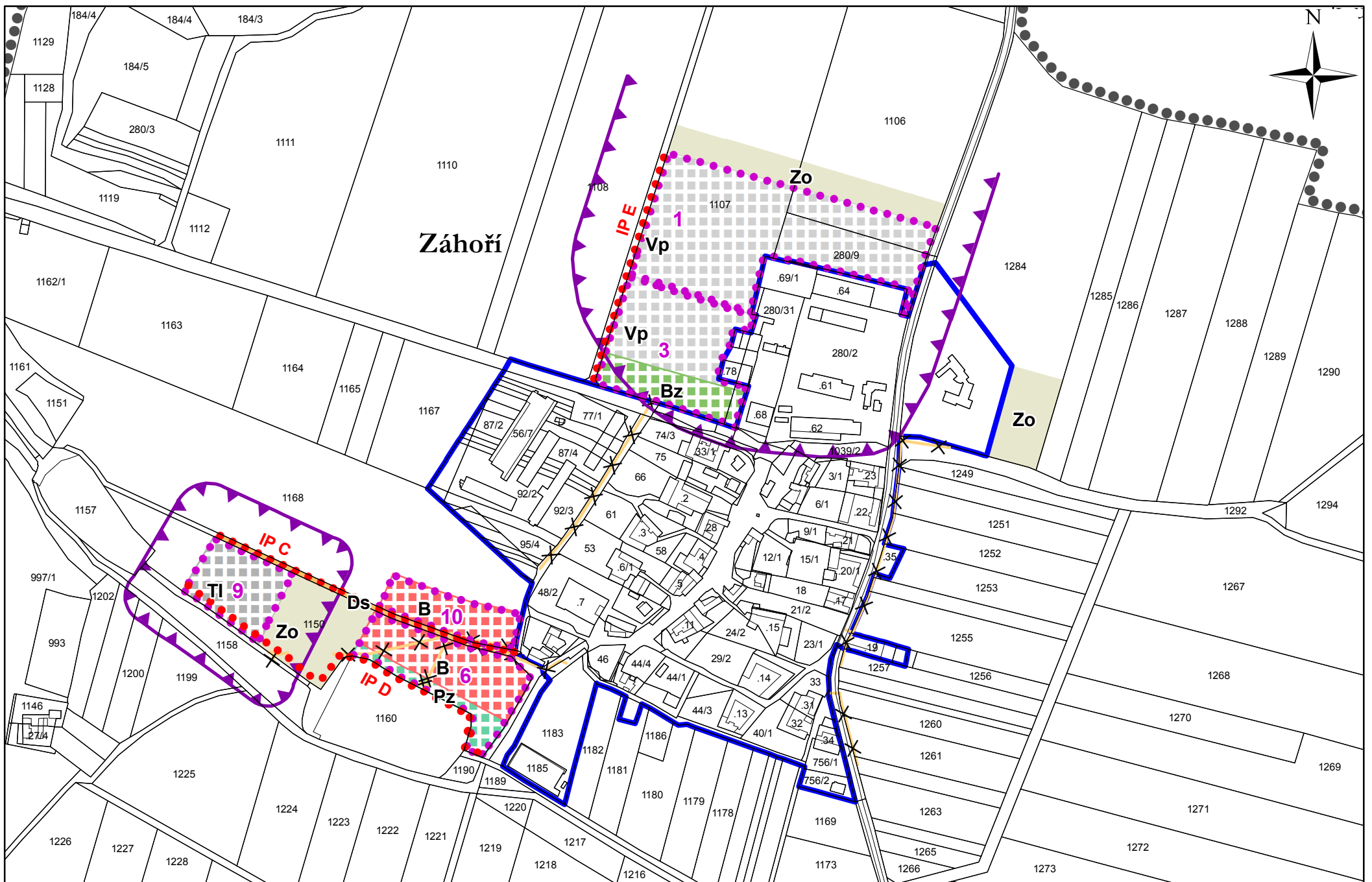


hlavní výkres

změna č. 1 územního plánu Záhoří



Legenda

- správní území
- zastavěné území k 1. 11. 2018
- zastavitelné plochy
- maximální hranice negativních vlivů
- vypuštěný kanalizační řad

územní systém ekologické stability

- interakční prvek funkční
- interakční prvek nefunkční

plochy stabilizované

Ds

plochy změn

B

Bz

Pz

TI

Vp

Zo

plochy bydlení

plochy bydlení - soukromá zeleň

plochy veřejných prostranství - veřejná zeleň

plochy dopravní infrastruktury - silniční doprava

plochy technické infrastruktury

plochy výroby a skladování - lehký průmysl

plochy zemědělské - orná půda

ZÁZNAM O ÚČINNOSTI

vydávající správní orgán: Zastupitelstvo obce Záhoří	datum nabytí účinnosti:
pořizovatel: Obecní úřad Záhoří ve spolupráci s oprávněnou úřední osobou - Ing. Simona Ťoupalíková starostka obce: Zdeňka Prášková podpis:	otisk úředního razítka pořizovatele

0 50 100 200 300 400 500 m

měřítko 1:5 000

ZPRACOVATEL

UPLAN S.R.O.
Vlastiboř 21, 392 01 Soběslav

datum vyhotovení: **březen 2019**

vypracoval:
Ing. Vlastimil Smítka
Ing. Simona Ťoupalíková

odpovědný projektant:
Ing. arch. Jaroslav Poláček

číslo pare:

razítko projektanta